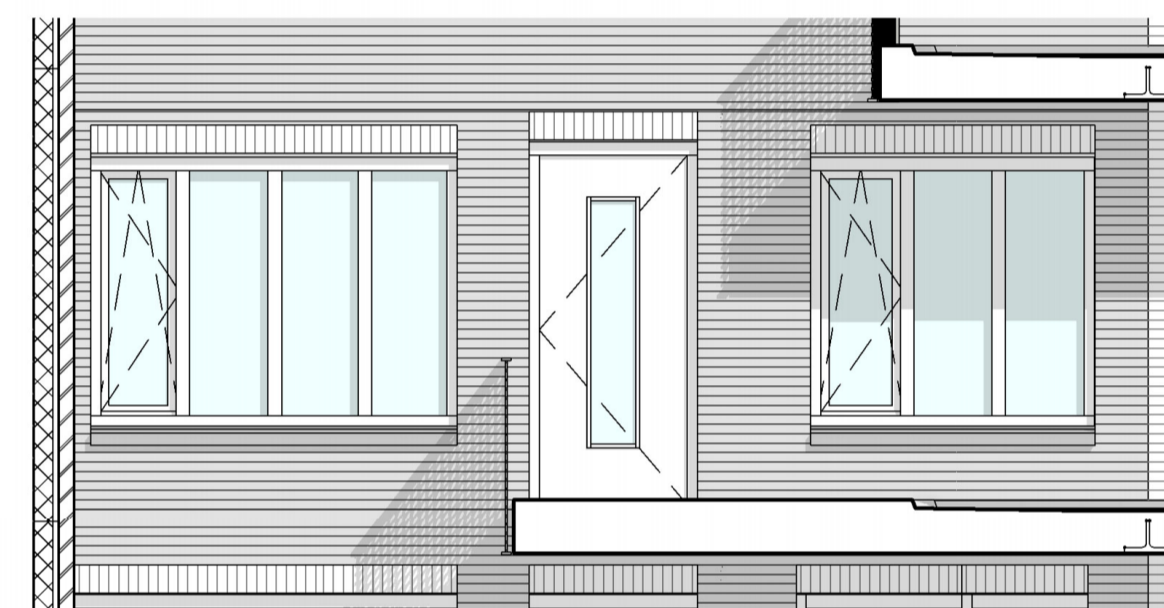


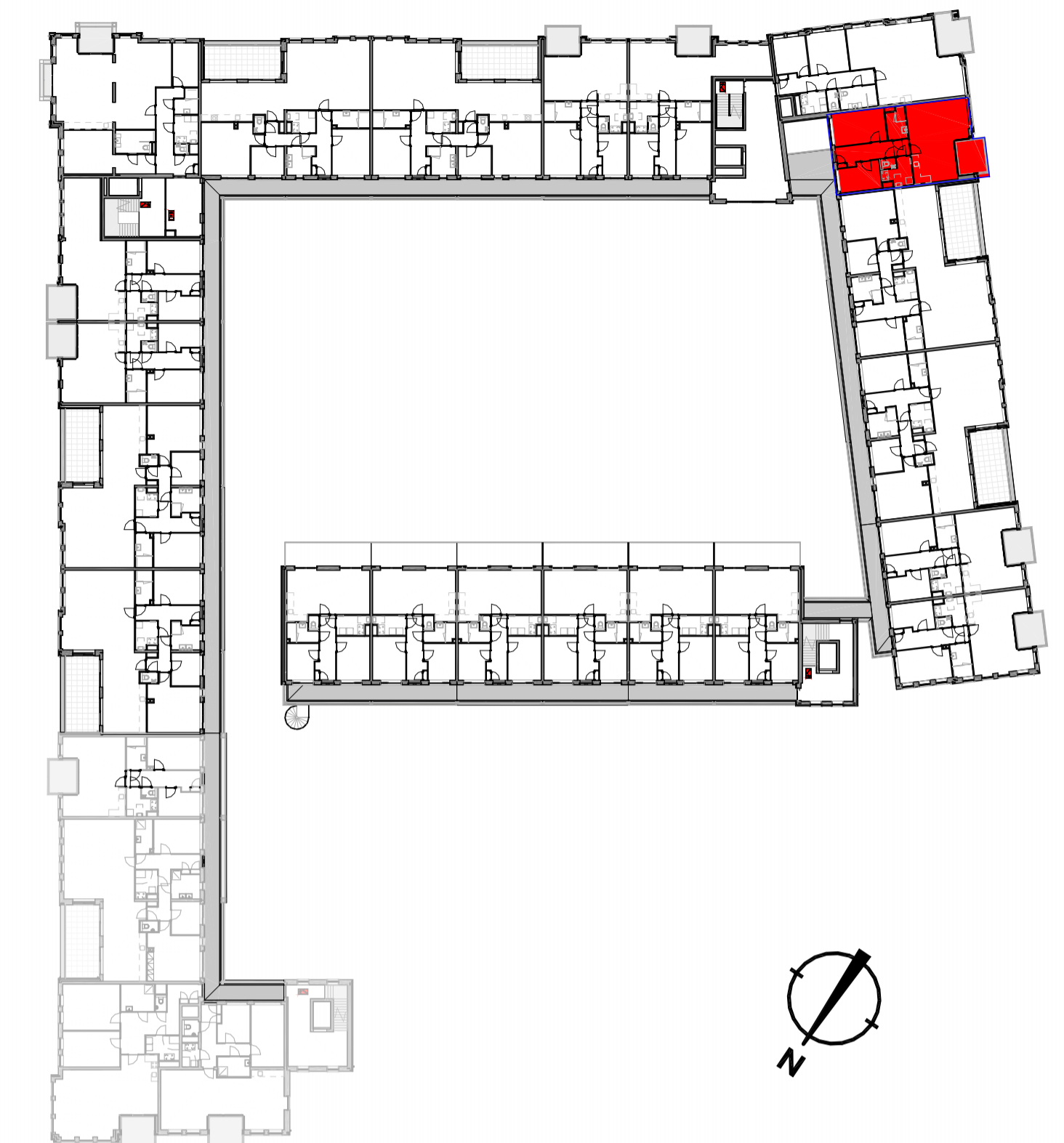
Plattegrond



Zuidwestgevel

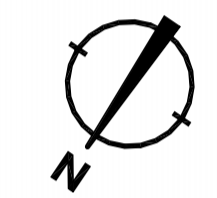


Noordoostgevel



2e Verdieping

bouwnummer 48	
nummer	GO
W48	83.2 m²



Versie	Datum	Getekend	Toelichting

<b>project</b>	Vught winkelcentrum Markveld Herontwikkeling	<b>datum</b>	09-10-2020
<b>architect</b>	Christoph Kohl Stadtplaner Architekten Mommensenstrasse 5, DE - 10629 Berlin	<b>project</b>	202110
<b>opdrachtgever</b>	Green Development B.V. Postbus 371 2400 AJ, Alphen aan den Rijn	<b>schaal</b>	1:50
<b>onderwerp</b>	verkooptekening bwnr 48 type D Steenwijk	<b>getekend</b>	bws
		<b>formaat</b>	A1
		<b>file</b>	202110
		<b>tekening</b>	

V.403.48


# Renvooi

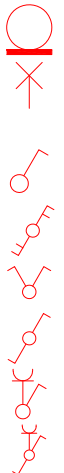



# Installaties


## brandmeld en beveiliging


intercom 


lamp (divers) 

schakelaars 

verdeler 

wandcontactdoos 

verdeeldoos 

thermostaat 

optische rookmelder

binnenpost standaard

drukknop

wandlamp

contactdoos wandlamp

inbouw schakelaar

inbouw seriewisselschakelaar

inbouw serieschakelaar

inbouw wisselschakelaar

inbouw schakelaar wandcontactdoos combinatie

inbouw wisselschakelaar wandcontactdoos combinatie

verdeler (meterkast)

inbouw wandcontactdoos enkel

inbouw wandcontactdoos dubbel verticaal

perilex wandcontactdoos

inbouw wandcontactdoos dubbel horizontaal

centraaldoos

aansluitpunt buisleiding bedraad

aansluitpunt buisleiding ledig

aansluitpunt

centraal aardpunt 2 (CAP)

aardmat (in douchehoek)

voeding Co2 regeling 230v

thermostaat

## Schakelmateriaal:

fabrikant : JUNG  
type/serie : AS500 (inbouw)

## Standaard hoogte (hartmaat boven afgewerkte vloer) tenzij anders aangegeven:

intercom:	1500mm	data:	300mm
schakelmateriaal boven aanrecht:	1200mm	wcd's:	300mm
thermostaat	1500mm	schakelaars:	1050mm
		wandlichtpunten:	1800mm

## Afkortingen

CAP	=	centraal aardpunt
T-D	=	data/telefonie aansluiting
BK	=	badkamer radiator
VVV	=	vloerverwarming verdeler
WTW	=	warmte terug winunit
DR	=	wasdroger
WM	=	wasmachine
BD	=	beldrukker

Versie	Datum	Getekend	Toelichting

## OPMERKINGEN

Alle lengte, breedte en hoogtematen zijn gegeven in millimeters  
 Alle aangegeven maten zijn indicatief. Aan de maatvoeringen kunnen derhalve geen rechten worden ontleend.  
 Ventilatiesysteem volgens mechanische luchttoevoer en mechanische afvoer (WTW)  
 De exacte positie en aantallen van de ventilatiepunten te bepalen naar aanleiding van ventilatie- en capaciteitsberekeningen  
 Positie installatie indicatief. Hier kunnen geen rechten aan ontleend worden  
 Voorzieningen tbv installaties zijn indicatief. Deze volgen bij definitieve uitwerking  
 Keukenopstelling en installaties volgens keukentekening

<b>project</b>	Vught winkelcentrum Marktveld Herontwikkeling	<b>datum</b>	09-10-2020
<b>architect</b>	Christoph Kohl Stadtplaner Architekten Mommensenstrasse 5, DE - 10629 Berlin	<b>project</b>	202110
<b>opdrachtgever</b>	Green Development B.V. Postbus 371 2400 AJ, Alphen aan den Rijn	<b>schaal</b>	1:50
		<b>getekend</b>	bws
<b>onderwerp</b>	verkooptekening renvooi	<b>formaat</b>	A3
		<b>tekening</b>	V.499.00